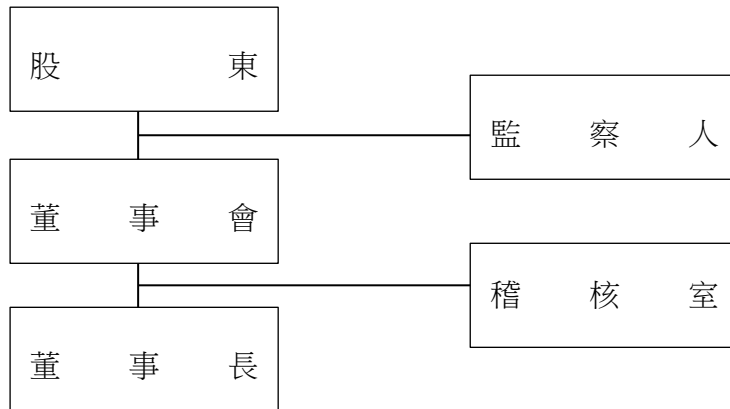


## 廣運稽核室組織及運作

### 一、稽核室組織：

- 1、設立內部稽核單位：隸屬董事會。
- 2、配置專任稽核人員：3人。
- 3、稽核主管之任免由董事會通過。



### 二、內部稽核目的：

在於評估、檢查內部控制制度之有效性、財務報導之可靠性、相關法令之遵循及衡量營運效率，適時提供改進建議，以確保內部控制制度得以持續有效實施，並協助董事會及管理階層確實履行其責任。

### 三、稽核室之運作：

- 1、稽核作業依照「公開發行公司建立內部控制制度處理準則」及「行政院金融監督管理委員會」所頒函令之有關規定辦理。
- 2、隨時監控法令之增修，彙整修法重點提報相關經辦單位，列為作業注意參考，並配合進行相關管理制度之修訂。
- 3、以風險導向為考量，分配至主要經營風險之稽核活動較高的稽核資源。
- 4、公司自行評估作業之推動：由各部門主管自行檢查評量，稽核室配合稽核作業檢查評量的合理性，及控制的有效性。
- 5、藉由評估與改善風險控制及監理流程之有效性，提供具體建議，延伸至專業、即時之諮詢服務。